



REVÊTEMENT

# PROMOSOLV™ COAT UT10-UV

REVÊTEMENT ULTRA-FINS  
PROCÉDÉ TREMPAGE ET ASPERSION  
AVEC TRACEUR UV

## PERFORMANCES

Le PROMOSOLV COAT UT10-UV est un revêtement ultra-fin transparent, hydrophobe et oléophobe, destiné à protéger les composants électroniques et autres surfaces contre l'humidité, la corrosion et autres conditions environnementales susceptibles de compromettre la fiabilité de l'appareil ou de la surface. Bonne adhérence à une grande variété de substrats tels que le plastique, le verre, le métal et la céramique.

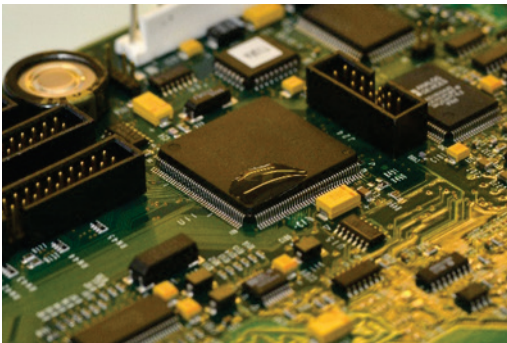
Ce produit est spécialement formulé avec un traceur UV pour une détection facile sous lumière UV et simplifier le contrôle qualité.

Nos revêtements ultra-fins PROMOSOLV COAT ne nécessitent ni chaleur ni lumière UV pour durcir. Ils durcissent en moins d'une minute à température ambiante. Cela accélère le temps de traitement et réduit le besoin d'investir dans des équipements de séchage.

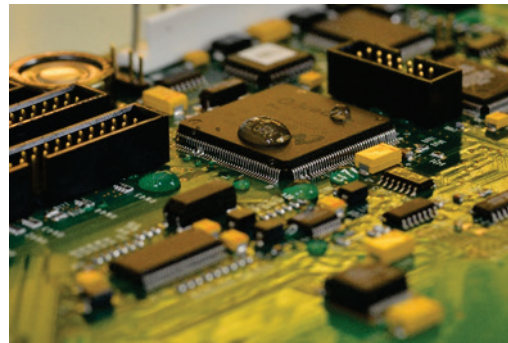
Le revêtement est disponible en différentes préparations à teneur solide variable, ce qui permet d'obtenir différentes épaisseurs de film sec. Dans le cas d'un procédé de trempage, la version à 8 % est également utilisée pour compléter la teneur en matières solides du bain de revêtement.

PERFORMANCE	<ul style="list-style-type: none"> <li>Assure une répulsion exceptionnelle de tous les types de liquides</li> <li>Séchage rapide à température ambiante (&lt;1 min)</li> <li>Traceur UV à large spectre de détection pour un contrôle qualité facile</li> </ul>
COÛT	<ul style="list-style-type: none"> <li>Moins de revêtement nécessaire que pour les solutions traditionnelles.</li> <li>Pas besoin d'équipement de durcissement et procédé facile à contrôler</li> <li>Le masquage des circuits imprimés n'est pas nécessaire, ce qui permet de gagner en temps de préparation</li> </ul>
HSE	<ul style="list-style-type: none"> <li>Aucune substance CMR</li> <li>Faible impact environnemental et très faible teneur en COV</li> <li>Ininflammable</li> </ul>

PCBA SANS REVÊTEMENT



PCBA AVEC REVÊTEMENT



## PROPRIÉTÉS

PROMOSOLV COAT UT10-UV est proposé dans différentes teneurs en solides. Les propriétés du liquide et du film sont les mêmes, quelle que soit la teneur en solides, qui régule uniquement l'épaisseur du film.

NOM DU PRODUIT	CONTENU SOLIDE (POIDS %)	ÉPAISSEUR DU FILM
PROMOSOLV COAT UT10-UV 2%	2%	Trempage : 0,1 à 0,2 micron / Pulvérisation : généralement 2 microns
PROMOSOLV COAT UT10-UV 4%	4%	Trempage : 0,2 à 0,4 micron / Pulvérisation : généralement 4 microns
PROMOSOLV COAT UT10-UV 8%	8%	Trempage : 0,8-1 microns / Pulvérisation : non applicable

## PROPRIÉTÉS DU LIQUIDE

CARACTÉRISTIQUES	PROMOSOLV COAT UT10-UV
Nature chimique	Fluoropolymère
Apparence	clair à légèrement trouble
Masse volumique (g/cm <sup>3</sup> ) à 20°C	1,4
Type de solvant	Hydrofluoroéther
Nom du produit solvant	DILUANT 10
Point d'ébullition du solvant	61-76°C/142-169°F
Point éclair	aucun
Viscosité (cSt)	~1
Tension de surface (mN/m ou dynes/cm)	13,6

## PROPRIÉTÉS DU FILM

CARACTÉRISTIQUES	PROMOSOLV COAT UT10-UV
Apparence	Clair, incolore
Énergie de surface (dynes/cm)	5 -10
Angle de contact (ASTM D7334-08)	eau 120° - huile 80°
Stabilité à la chaleur	150°C en continu / 250°C en une heure
Réparabilité par soudure	Oui
Résistance aux solvants et aux produits chimiques	Excellent
Indice de réfraction	~1,35
Tg (température pour une transition en verre)	75°C
Rigidité diélectrique	2500 V/mil (2500 V/25µm)
Constante diélectrique	2,25 @100 KHz
Facteur de dissipation	0,016 @100 KHz
Résistivité volumique	4,5x10 <sup>15</sup> Ω.cm
Certificats d'inflammabilité	UL94 V-0 / NF EN 60695-11-10

## CONDITIONS D'UTILISATION

Le meilleur procédé dépendra de facteurs tels que les conditions de fonctionnement, l'équipement et le procédé utilisé. Notre équipe est à votre disposition pour vous conseiller.

- Procédé de trempage recommandé / application par aspersion possible (en particulier pour le dépôt sélectif)
- Application recommandée sur des surfaces nettoyées et séchées
- Sec au toucher en moins d'une minute / Aucun séchage thermique ou UV requis
- Visible sous lumière UV (environ 350nm) pour permettre l'inspection après l'application du revêtement. Le traceur UV disparaît dans un délai de 1 à 2 semaines après l'application du revêtement, car il ne joue aucun rôle dans les propriétés protectrices du revêtement.
- Pour diminuer la teneur en solides du bain de revêtement, ajouter le solvant correspondant (voir propriétés des liquides). Pour augmenter la teneur en solides, ajouter du PROMOSOLV COAT UT10-UV 8%.
- Le DILUANT 10 peut également être utilisé pour enlever le revêtement ou pour nettoyer les buses et l'équipement.

## CONDITIONNEMENT, STOCKAGE ET CONSERVATION

- Conservez les produits dans leur emballage d'origine fermé et conservez-les à température ambiante.
- La durée de conservation est de 24 mois à compter de la date de production si le produit est conservé dans son emballage d'origine non ouvert.

### EMBALLAGE STANDARD



SEAU DE 8,08KG

Veillez confirmer les détails de l'emballage, tels que le volume et la disponibilité, auprès de votre représentant commercial, car ceux-ci peuvent varier en fonction du site de production. Des options d'emballage supplémentaires sont disponibles sur demande.

## NETTOYAGE AVANT REVÊTEMENT

La surface à revêtir doit être exempte de tout résidu afin d'assurer une bonne adhérence entre le revêtement et la surface. Ceci est particulièrement important pour les cartes électroniques, où il est essentiel de vérifier que les résidus de flux sont compatibles avec le revêtement afin d'éviter des effets indésirables. Si le nettoyage est nécessaire, Inventec propose une gamme complète de produits de nettoyage pour répondre à vos besoins.

*Inventec a plus de 60 ans d'expérience dans le domaine du nettoyage pour les systèmes aqueux et à base de solvants. Nos matériaux de brasage sont adaptés à nos solutions de nettoyage, ce qui garantit un excellent nettoyage.*

TYPE DE PROCÉDÉ	SOLUTIONS DE DÉFLUXAGE PCBA
Manuel	Quicksolv™ DEF90, Quicksolv™ DEF70, Promoclean™ TP61
Aqueux (Immersion ou aspersion)	Promoclean™ DISPER 607, Promoclean™ DISPER 707, Promoclean™ DISPER 800
Co-solvant	Topklean™ EL 80 + Promosolv™ rinsing solvents
Mono-solvant (phase vapeur)	Promosolv™ 70ES, Promosolv™ 70IS

D'autres produits sont disponibles, selon les besoins spécifiques du client. Consultez également nos solutions de nettoyage de maintenance.

## SANTÉ, SÉCURITÉ & ENVIRONNEMENT

Ne contient aucune substance Reach (liste des substances candidates, annexes XIV et XVII) / Ne contient aucun polluant organique persistant (CE 850/2004) / Ne contient aucune substance dangereuse à l'importation / exportation (EU 649/2012).

Conformément à l'annexe II de la directive 2011/65/UE (RoHS), y compris ses amendements, nous certifions que ce produit ne contient pas de quantités supérieures à 0,1% de Hg, Pb, Cr VI, PBB, PBDE, DEHP, BBP, DBP, DIBP et supérieures à 0,01% de Cd.

- Aucun appauvrissement de la couche d'ozone et très faible teneur en COV
- Ininflammable
- Sans chlore ni brome
- Conforme à la directive RoHS
- Sans PFOS ni PFOAS

Veillez toujours vous référer à la fiche de données de sécurité (FDS ou MSDS) avant toute utilisation. Notre FDS peut être téléchargée sur [www.quickfds.com](http://www.quickfds.com). Nous vous demanderons de fournir votre adresse e-mail, afin que nous puissions vous envoyer automatiquement une nouvelle version de la FDS lorsqu'une future mise à jour aura lieu.

## SUPPORT TECHNIQUE ET ESSAIS GRATUITS

Pour vous aider tout au long des différentes étapes de notre collaboration, Inventec dispose d'une équipe Support Technique dédiée dans le monde entier.

En fonction de votre besoin, nous proposons une assistance en ligne ou sur site

- pour sélectionner le bon produit en fonction de vos besoins spécifiques,
- pour vous accompagner dans votre processus de qualification produit.
- pour vous guider dans la configuration initiale de votre processus dans toutes vos usines de fabrication dans le monde.
- pour fournir une réponse rapide aux problèmes techniques qui pourraient survenir à tout moment pendant la production de masse.

Lorsqu'un nettoyage préalable est nécessaire, nos clients sont également les bienvenus dans nos CENTRES DE NETTOYAGE pour observer le procédé en action et se laisser convaincre par nos solutions. Nous couvrons les processus à base d'eau et de solvants.

Inventec est unique au monde en développant non seulement des matériaux de revêtement, mais aussi des solutions de brasage et de nettoyage. Ces matériaux sont très étroitement liés les uns aux autres du point de vue du procédé. Vous adresser à notre équipe technique, qui connaît très bien ces trois groupes de produits différents, vous aidera à relever les défis techniques qui se posent à vous dans le cadre de votre procédé global.

Contactez notre support technique via [contact@inventec.dehon.com](mailto:contact@inventec.dehon.com) ou votre commercial dédié.

## À PROPOS D'INVENTEC

Inventec est un fournisseur mondial de matériaux de BRASAGE, de NETTOYAGE, de REVÊTEMENT et de REFROIDISSEMENT pour les applications électroniques, semi-conductrices et industrielles. Depuis plus de 60 ans, nous avons fait preuve de leadership en matière d'innovation en plaçant l'IMPACT SUR L'ENVIRONNEMENT ET LA SANTÉ, la DURABILITÉ et la FIABILITÉ au cœur de notre développement de produits.

Avec des sites de production ISO 9001 et 14001 en France, en Suisse, aux États-Unis, au Mexique, en Malaisie et en Chine, nous pouvons garantir une chaîne d'approvisionnement fluide et rentable.

Nous fournissons de nombreuses industries. Cependant, les excellentes performances de nos produits dans des applications exigeant une haute fiabilité, nous amènent à nous concentrer particulièrement sur les industries AUTOMOBILE, AÉROSPATIALE, SEMI-CONDUCTEUR, ÉNERGIE et MÉDICALE.

[www.inventec.dehon.com](http://www.inventec.dehon.com)



SOLDERING  
CLEANING  
COATING  
COOLING

Ces données sont basées sur des informations que le fabricant estime fiables et qu'il propose en toute bonne foi. En aucun cas INVENTEC PERFORMANCE CHEMICALS ne sera responsable des dommages spéciaux, fortuits et subséquents. L'utilisateur est responsable envers les Autorités Administratives (réglementation pour la protection de l'Environnement) de la conformité de son installation.

Inventec Performance Chemicals – 26 rue de Coulons. 94360 Bry-sur-Marne, France  
Limited company with capital of 600 000€ - 964 500 706 RCS Créteil